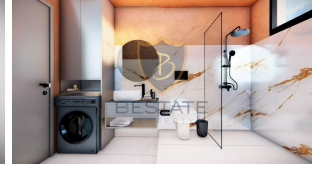
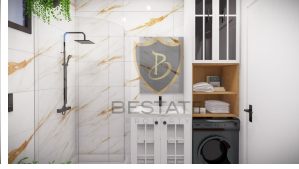
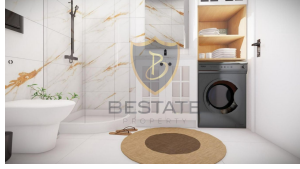
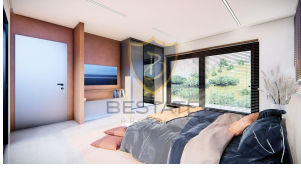
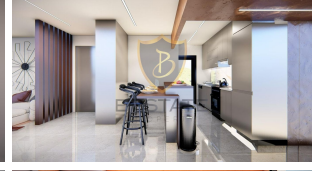
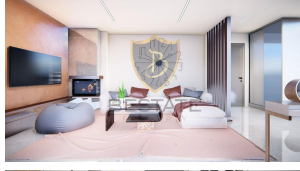


# BP-10000004522



ilan oluřturma tarihi	<b>04-01-2025</b>
kategorisi	<b>Konut</b>
Durumu	<b>Satılık</b>
Emlak Tipi	<b>Komple Bina</b>
Alan	-
oda sayısı	<b>1+1-2+1</b>
banyo sayısı	<b>1</b>
görüntülü arama ile gezilebilir	<b>Evet</b>

Bina Yaşı	-
kat	<b>1</b>
binanın kat sayısı	<b>5</b>
aidat	-
Eşya Durumu	<b>Eşyasız</b>
tapu türü	<b>Eşdeğer Koçanlı</b>
ödeme şekli	<b>Toplam Fiyat</b>
krediye uygunluk	<b>Uygun</b>

£ 3.150.000

GİRNE MERKEZ'DE YATIRIMA OLDUKÇA UYGUN KOMPLE SATILIK BİNA !!

- Merkezi Lokasyon
- Anayola, Duraklara, Girne Belediye, Çarşı, Okullara, Etik Hastanesi, Colony Otel, Cafe ve Restaurantlara Yürüme Mesafesinde
- 16 Adet 1+1'ler 70 m2 Kapalı Alanı
- 8 Adet 2+1'ler 90 m2 Kapalı Alanı

- 2 Adet 2+1 Penthouse 180 m2 Kapalı Alan,3 Tarafı Balkon ile 220 m2 Toplam Alan
- Toplam 26 Adet Daireye Sahip
- 5 Katlı Bina
- Daireler Fransız Balkon
- Eşyasız
- Özel Kapalı Otopark
- Asansörlü
- Nisan 2025 Teslim
- Eşdeğer Tapulu

### Gayrimenkul İç Özellikleri

1. Balkon
2. Banyo
3. TV Altyapısı
4. Seramik
5. Parke
6. Ankastre Mutfak
7. Panel Kapı
8. Teras

### Gayrimenkul Dış Özellikler



1. Teras
2. Yeni Asansör
3. Otopark
4. Su Deposu
5. Kapalı Otopark
6. Engelliye Uygun

### Gayrimenkul Lokasyon Özellikleri

1. Elektrik Altyapısı
2. Su Altyapısı
3. Şehir İçi
4. Dağ Manzarası
5. Deniz Manzarası
6. Şehir Manzarası
7. Doğa / Yeşillik Manzaralı
8. Alışveriş Merkezi
9. Toplu Ulaşım

10. İlkokul-Ortaokul
11. Lise
12. Üniversite
13. Hastane
14. Eğlence Merkezi

## İlan Danışmanları / Advisors / مشاور

	Ad Soyad GSM Telefon Numarası E-mail	YASEMİN ÇETİN 905338390215  yasemin@bestateproperty.com
	Ad Soyad GSM Telefon Numarası E-mail	BETÜL EKİCİ 905338765868 905338765868 betul@bestateproperty.com