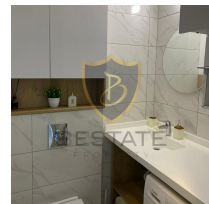
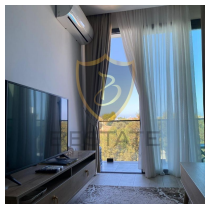
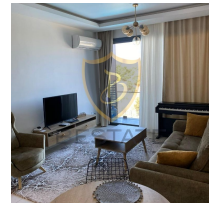
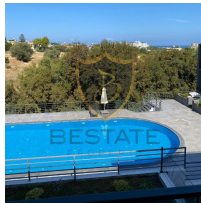
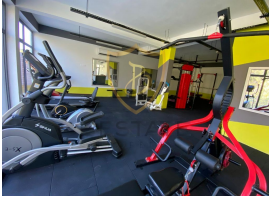
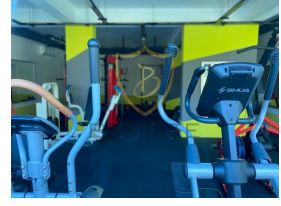
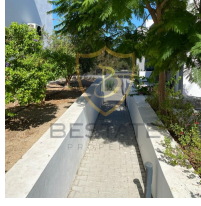
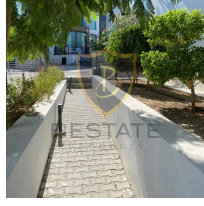


BP-10000004406





ilan oluřturma tarihi	<b>02-11-2024</b>
kategorisi	<b>Konut</b>
Durumu	<b>Kiralandı</b>
Emlak Tipi	<b>Penthouse</b>
Alan	-
oda sayısı	<b>1+1</b>
banyo sayısı	<b>1</b>
görsüntülü arama ile gezilebilir	<b>Evet</b>

Bina Yaşı	<b>3</b>
kat	<b>1</b>
binanın kat sayısı	<b>4</b>
aidat	-
Eřya Durumu	<b>Full Eřyalı</b>
tapu türü	-
ödeme řekli	<b>Aylık</b>
krediye uygunluk	-

**£ 650**

### GİRNE ALSANCAK'TA SİTE İÇERİSİNDE FULL EŐYALI KİRALIK 1+1 PENTHOUSE !!

- Alsancak'ta Sessiz ve Huzurlu Konum
- Anayola, Duraklara, Marketlere, Okullara, Cafe ve Restorantlara Yakın Mesafesinde
- Tüm Olanaklara Yakın Konum
- Dağ ve Doğa Manzaralı
- 65 m2 Kapalı Alan
- 1 Yatak Odalı
- Ankastre Mutfak
- Full Eşyalı
- Balkonlu
- Asansörlü Bina
- 1. Kat

- Güvenlikli Site İçerisinde
- Ortak Havuz, Otopark ve Spor Salonu Mevcut
- 2 Depozito, 1 Kira, 1 Hizmet Bedeli

### Gayrimenkul İç Özellikleri

1. Balkon
2. Banyo
3. Gömme Dolap
4. TV Altyapısı
5. Seramik
6. Parke
7. Ankastre Mutfak
8. Klima
9. Teras

### Gayrimenkul Dış Özellikler

1. Teras
2. Yeni Asansör
3. Otopark
4. Su Deposu
5. Ortak Havuz

### Gayrimenkul Lokasyon Özellikleri

1. Dağ Manzarası
2. Doğa / Yeşillik Manzaralı
3. Alışveriş Merkezi
4. Toplu Ulaşım
5. İlkokul-Ortaokul
6. Lise
7. Üniversite
8. Hastane
9. Eğlence Merkezi

## İlan Danışmanları / Advisors / مشاور



Ad Soyad

GAMZE YÜCEL

GSM

905338679758

Telefon Numarası

E-mail [gamzeyucel@bestateproperty.com](mailto:gamzeyucel@bestateproperty.com)

com