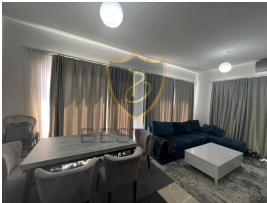
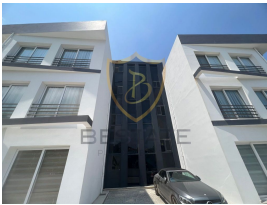
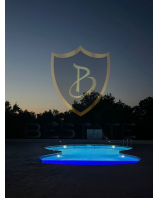


BP-10000004177





ilan oluřturma tarihi	<b>24-08-2024</b>
kategorisi	<b>Konut</b>
Durumu	<b>Satılık</b>
Emlak Tipi	<b>Daire</b>
Alan	-
oda sayısı	<b>2+1</b>
banyo sayısı	<b>1</b>
görüntülü arama ile gezilebilir	<b>Evet</b>

Bina Yaşı	<b>2</b>
kat	<b>3</b>
binanın kat sayısı	<b>3</b>
aidat	-
Eřya Durumu	<b>Full Eřyalı</b>
tapu türü	<b>Tahsis Koçan</b>
ödeme řekli	<b>Toplam Fiyat</b>
krediye uygunluk	<b>Uygun</b>

£ 105.000

### GİRNE LAPTA'DA HAVUZLU SİTE İÇERİSİNDE SATILIK FULL EŐYALI 2+1 DAİRE !!

- Lapta Bölgesinin Sakin, Huzurlu Lokasyonunda
- Anayola, Duraklara, Marketlere, Eczane vb Alanlara Yakın Konum
- Dağ ve Deniz Manzaralı
- 85 m2 Kapalı Alan
- 2 Yatak Odalı
- Full Eřyalı
- Beyaz Eřyalar BOSCH Markası
- Geniş ve Ferah Odalar
- Geniş Balkonlu
- Bakımlı Site İçerisinde
- Ortak Havuzlu
- Asansörlü
- Aidat-20 STG
- 2 Senelik Bina
- Tahsis Koçanlı

## Gayrimenkul İç Özellikleri

1. Balkon
2. Banyo
3. Gömme Dolap
4. TV Altyapısı
5. Ankastre Mutfak
6. Klima

## Gayrimenkul Dış Özellikler

1. Yeni Asansör
2. Otopark
3. Su Deposu
4. Ortak Havuz

## Gayrimenkul Lokasyon Özellikleri

1. Dağ Manzarası
2. Deniz Manzarası
3. Alışveriş Merkezi
4. Toplu Ulaşım
5. İlkokul-Ortaokul
6. Hastane
7. Eğlence Merkezi

## İlan Danışmanları / Advisors / مشاور

	Ad Soyad	KAMİLA YILMAZ
	GSM	905391050222
	Telefon Numarası	
	E-mail	kamila@bestateproperty.com