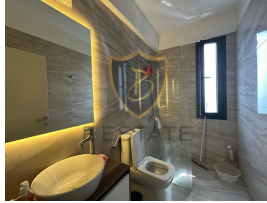
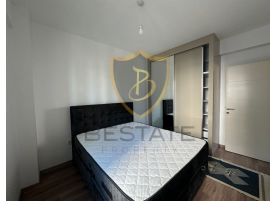


BP-10000004151



ilan oluřturma tarihi	<b>17-08-2024</b>	Bina Yaşı	<b>3</b>
kategorisi	<b>Konut</b>	kat	<b>1</b>
Durumu	<b>Kiralık</b>	binanın kat sayısı	<b>9</b>
Emlak Tipi	<b>Daire</b>	aidat	-
Alan	-	Eřya Durumu	<b>Full Eřyalı</b>
oda sayısı	<b>2+1</b>	tapu t¼r¼	-
banyo sayısı	<b>1</b>	¼deme řekli	<b>Aylık</b>
g¼r¼nt¼l¼ arama ile gezilebilir	<b>Evet</b>	krediye uygunluk	-

£ 800

#### GİRNE MERKEZ'DE SİTE İÇERİSİNDE KİRALIK 2+1 FULL EŐYALI DAİRE !!

- Merkezi Lokasyon
- Anayola, Duraklara, Marketlere, Okuklara, Eczane,Cafe ve Restorantlara Y¼r¼me Mesafesinde
- T¼m Olanaklara Yakın Lokasyon
- 110 m2 Kapalı Alan
- 2 Yatak Odalı
- Full Eřyalı
- Geniř, Ferah Salon ve Mutfak
- 9 Katlı Binanın 1. Kat
- Asans¼rl¼
- Otopark
- G¼venlikli Site İerisinde
- 40 GBP - Aidat
- 1 Ay Peřin Kira,2 Depozit,1 Hizmet Bedeli

#### Gayrimenkul İ Özellikleri

1. Balkon
2. Banyo
3. elik Kapı
4. G¼mme Dolap

5. Ankastre Mutfak
6. Klima


### Gayrimenkul Dış Özellikler

1. Yeni Asansör
2. Otopark
3. Su Deposu

### Gayrimenkul Lokasyon Özellikleri

1. Doğa / Yeşillik Manzaralı
2. Alışveriş Merkezi
3. Toplu Ulaşım
4. İlkokul-Ortaokul
5. Lise
6. Üniversite
7. Hastane
8. Eğlence Merkezi

## İlan Danışmanları / Advisors / مشاور

	Ad Soyad	MEHMET ALİ ARSLAN
	GSM	905391151527
	Telefon Numarası	
	E-mail	mehmet@bestateproperty.com