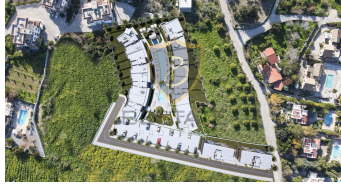
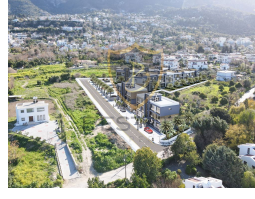


BP-10000003056





ilan oluřturma tarihi	23-06-2023
kategorisi	Konut
Durumu	Satılık
Emlak Tipi	Daire
Alan	-
oda sayısı	2+1
banyo sayısı	2
görsütülü arama ile gezilebilir	Evet

Bina Yaşı	-
kat	2
binanın kat sayısı	2
aidat	-
Eşya Durumu	Eşyasız
tapu türü	Eşdeğer Koçanlı
ödeme şekli	Toplam Fiyat
krediye uygunluk	Uygun

£ 150.000

GİRNE LAPTA'DA HAVUZLU SİTE İÇERİSİNDE SATILIK 2+1 DAİRE !!

- Anayola 500 metre Mesafede
- Girne Merkeze 20 dk Sürüş Mesafesinde
- Tüm Daireler için Çift Cephe Manzara
- Modern Yapı
- Müşteriye Özel Malzeme Seçimi
- Bahçe ve Teras Kullanımı
- Ortak Kullanım Havuz
- 2 Ton Su Deposu
- Otopark

Ayrıntılı Bilgi için Lütfen Arayınız yada Mesaj Atınız

Selin DANDİN: +90 533 865 78 74

İlan Danışmanları / Advisors / مشاور

	Ad Soyad	SELİN DANDİN
	GSM	905338657874
	Telefon Numarası	
	E-mail	selin@bestateproperty.com